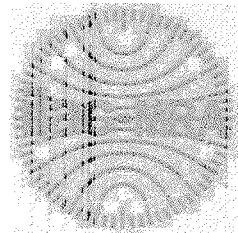


Laboratorium Badań Środowiskowych i Radiacyjnych
Sprawozdanie z badań Nr Spr/ŚR/K/2813-Q/23



AB 515

WOJEWÓDZKA STACJA SANITARNO-EPIDEMIOLOGICZNA W SZCZECINIE
70-632 Szczecin, ul. Spedytorska 6/7
DZIAŁ LABORATORYJNY
Oddział Laboratoryjny w Szczecinie
ul. Spedytorska 6/7; 70-632 Szczecin; tel. 91 462-40-60
e-mail: kancelaria.wsse.szczecin@sanepid.gov.pl
<https://www.gov.pl/wsse-szczecin>

DANE DOSTARCZONE PRZEZ KLIENTA:

NAZWA I ADRES ZLECAJĄCEGO: Powiatowa Stacja Sanitarно-Epidemiologiczna w Policach, ul. Kresowa 14, 72-010 Police

NUMER PROTOKOŁU POBRANIA PRÓBKII: 121/2023 z dnia 17.07.2023 r.

PRÓBKII POBRANA PRZEZ*: Powiatowa Stacja Sanitarно-Epidemiologiczna w Policach - Anna Korwin-Plotowska

METODYKA POBRANIA PRÓBKII*: PN-ISO 5667-5:2017-10

CEL BADANIA*: interwencja

MIEJSCE POBRANIA PRÓBKII*: [LW] Wodociąg Autostarda Poznańska 3211PWOD0032 (c)

PUNKT POBRANIA PRÓBKII*: Przecław 52b/2 kran w budynku

DATA POBRANIA PRÓBKII*: 17.07.2023

RODZAJ PRÓBKII*: woda przeznaczona do spożycia przez ludzi

*) dane dostarczone przez klienta mogące wpływać na ważność wyników

DANE LABORATORYJNE:

NUMER PRÓBKII: ŚR/K/2026/23

NR UMOWY-ZLECENIA: 3/2023

STAN PRÓBKII: bez zastrzeżeń

DATA PRZYJĘCIA DO BADANIA: 17.07.2023

DATA ROZPOCZĘCIA BADANIA/ZAKOŃCZENIA BADANIA: 17.07.2023 / 20.07.2023

**WYNIK BADANIA**

№	Właściwość	Metoda badania	Jednostka	Wynik badania	Niepełność	Wartość porównawcza	Zakres metody
1	Mętność	PN-EN ISO 7027-1:2016 ^A Metoda nefelometryczna	NTU	< 0,30 (0,30±0,10)	-	Akceptowalna przez konsumentów i bez nieprawidłowych zmian. Zalecany zakres wartości do 1,0.	0,30-40,0
2	Barwa	PN-EN ISO 7887:2012 p.6 ^A Metoda spektrofotometryczna	mg/l	3	0,6	Akceptowalna przez konsumentów i bez nieprawidłowych zmian. ¹⁾	2-100
3	Zapach	PN-EN 1622:2006 ^N Metoda organoleptyczna	-	Akceptowalny	-	Akceptowalny przez konsumentów i bez nieprawidłowych zmian.	-
4	Smak		-	nie badano	-	Akceptowalny przez konsumentów i bez nieprawidłowych zmian.	-
5	Przewodność elektryczna (właściwa) ²⁾	PN-EN 27888:1999 ^A Metoda konduktometryczna	µS/cm	775 (23,8) ³⁾	46,5	2500	10-2700
6	Stężenie jonów wodoru (pH)	PN-EN ISO 10523:2012 ^A Metoda potencjometryczna	pH	7,4 (23,8) ³⁾	0,04	6,5-9,5	4-10
7	Twardość	PN-ISO 6059:1999 ^H Metoda miareczkowa	mg/l	371	26,7	60-500 ⁴⁾	20-360

Laboratorium Badań Środowiskowych i Radiacyjnych
Sprawozdanie z badań Nr Spr/ŚR/K/2013-Q/23

Dotyczy	Parametr	Norma i metoda badania	Jednostka pomiarowa	Wynik pomiaru (z niepewnością rozszerzoną)	Wymagana wartość	Wymagany zakres	Zakres normy
8	Amonowy jon	PN-C-04576-4:1994 ^A Metoda spektrofotometryczna	mg/l	< 0,15 (0,15±0,03)	-	0,50	0,15-2,6
9	Azotyny	PN-EN ISO 10304-1:2009 ^A Metoda chromatografii jonowej (IC)	mg/l	< 0,05 (0,05±0,008)	-	0,50 ^{W)}	0,05-1,00
10	Azotany		mg/l	2,0	0,28	50 ^{W)}	2,0-25
11	Żelazo	PN-EN ISO 17294-2:2016-11 ^A Metoda spektrometrii mas z plazmą wzbudzoną indukcyjnie (ICP-MS)	µg/l	< 10 (10±2,4)	-	200	10-2000
12	Mangan		µg/l	< 5 (5±1,2)	-	50	5-1000

*) - Podana wartość niepewności stanowi niepewność rozszerzoną przy poziomie ufności 95% i współczynniku rozszerzenia k=2. Określona niepewność nie obejmuje niepewności związanej z pobraniem i transportem próbki.

W) - Wymagania zgodnie z Rozporządzeniem Ministra Zdrowia z dnia 7 grudnia 2017 r. w sprawie jakości wody przeznaczonej do spożycia przez ludzi (Dz. U. poz. 2294 z dnia 11.12.2017 r.)

W) - jeśli dotyczy; w przypadku podania jednej wartości dolna wartość zakresu wynosi zero.

*) - rezultat (**) badania - < dolnej granicy / > górnej granicy zakresu metody - odpowiada wartości mierzandemu dla dolnej/górnej granicy zakresu pomiarowego wraz z informacją o wartości niepewności rozszerzonej.

1) pożądana wartość w wodzie w kranie konsumenta do 15 mg Pt/l

2) w temperaturze 25°C, korekta za pomocą urządzenia pomiarowego

3) temperatura pomiaru w °C

4) wartość zalecana ze względów zdrowotnych - oznacza, że jest to wartość pożądana dla zdrowia ludzkiego, ale nie nakłada obowiązku uzupełniania minimalnej zawartości przez przedsiębiorstwo wodno-kanalizacyjne

5) warunek: $[\text{azotany}]/50 + [\text{azotyny}]/3 \leq 1$, gdzie wartości w nawiasach kwadratowych oznaczają: stężenie azotanów (NO_3^-) i azotynów (NO_2^-) w mg/l. Stężenie azotynów w wodzie uzdatnionej wprowadzonej do sieci wodociągowej lub innych urządzeń dystrybucji nie może przekraczać wartości 0,10 mg/l

UWAGI:

Nie przeprowadzono badania smaku ze względu na zagrożenie mikrobiologiczne.

DATA WYDANIA SPRAWOZDANIA: 20.07.2023

20.07.2023, Wójtowicz Agnieszka

Autoryzował (data i podpis)

20.07.2023, Kępa Sylwia

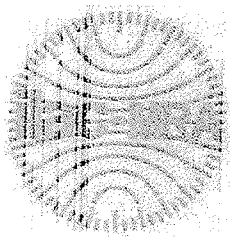
Zatwierdził (data i podpis)

1. Wyniki badań odnoszą się wyłącznie do otrzymanej badanej próbki.
2. Bez pisemnej zgody Kierownika Laboratorium Badań Środowiskowych i Radiacyjnych sprawozdanie nie może być powielane inaczej jak tylko w całości.
3. Klient ma możliwość złożenia skargi na działalność Laboratorium.
4. Laboratorium nie ponosi odpowiedzialności za pobranie i transport próbek wody pobranych i dostarczonych przez klienta.
5. Laboratorium nie ponosi odpowiedzialności za informacje dostarczone przez klienta.
6. Etap poboru i transportu próbek do badania oraz dane pozyskane od klienta mogą wpływać na ważność wyników badań.
7. Badania w sprawozdaniu spełniają wymagania normy PN-EN ISO/IEC 17025:2018, oznaczone literą A - akredytowane, zamieszczone w zakresie akredytacji PCA nr AB 515 wydanie nr 27 z dnia 30.06.2023 r.; oznaczone literą W - nieakredytowane.

koniec sprawozdania

Sprawozdanie podpisane elektronicznie.

Laboratorium Badań Mikrobiologicznych
Sprawozdanie z badań Nr Spr/BM/PW/1424-Q/23



AB 515

WOJEWÓDZKA STACJA SANITARNO-EPIDEMIOLOGICZNA W SZCZECINIE
70-632 Szczecin, ul. Spedytorska 6/7
DZIAŁ LABORATORYJNY
Oddział Laboratoryjny w Szczecinie
ul. Spedytorska 6/7; 70-632 Szczecin; tel. 91 462-40-60
e-mail: kancelaria.wsse.szczecin@sanepid.gov.pl
<https://www.gov.pl/wsse-szczecin>

DANE DOSTARCZONE PRZEZ KLIENTA:

NAZWA I ADRES ZLECAJĄCEGO: Powiatowa Stacja Sanitarno-Epidemiologiczna w Policach, ul. Krasowa 14, 72-010 Police

NUMER PROTOKOŁU POBRANIA PRÓBKII: 121/2023 z dnia 17.07.2023 r.

PRÓBKĄ POBRANĄ PRZEZ*: Powiatowa Stacja Sanitarno-Epidemiologiczna w Policach - Anna Korwin-Piotrowska

METODYKA POBRANIA PRÓBKII*: PN-EN ISO 19458:2007

CEL BADANIA*: interwencja

MIEJSCE POBRANIA PRÓBKII*: Przecław 52b/2, kran w budynku; [LW] Wodociąg Autostarda Poznańska 3211PWOD0032 (c)

DATA I GODZINA POBRANIA PRÓBKII*: 17.07.2023 10:55

RODZAJ PRÓBKII*: próbka wody do spożycia

WIELKOŚĆ PRÓBKII*: 1x500ml

TEMPERATURA TRANSPORTU PRÓBKII*: 4,0°C

*) dane dostarczone przez klienta mogące wpływać na ważność wyników badań

DANE LABORATORYJNE:NUMER PRÓBKII: **BM/PW/1319/23**

NR UMOWY-ZLECENIA: 3/2023

STAN PRÓBKII: bez zastrzeżeń

DATA I GODZINA PRZYJĘCIA PRÓBKII DO BADAŃ: 17.07.2023 12:55

DATA ROZPOCZĘCIA BADANIA/ZAKOŃCZENIA BADANIA: 17.07.2023 / 19.07.2023

**WYNIK BADANIA**

№	Opis próbek	Metoda pomiarowa	Temperatura (zakres inkubacji)	Wynik badania	Wskazowność ¹⁾	Wyraźność ²⁾
1	Liczba bakterii grupy coli (jtk/100 ml)	PN-EN ISO 9308-1:2014-12 ¹⁾ PN-EN ISO	36±2°C 21-24h	Oszacowana liczba 5 jtk w 100 ml	[2;12]	0 ²⁾
2	Liczba bakterii Escherichia coli (jtk/100 ml)	9308-1:2014-12/A1:2017-04 ¹⁾ Metoda filtracji membranowej	36±2°C 21-24h	0 (granica wykrywalności 1 jtk/100 ml)	-	0

jtk - jednostki tworzące kolonie;

A - metoda akredytowana;

⊕) Przedstawiona niepewność rozszerzona pomiaru została oszacowana zgodnie z PN-ISO 29201:2022-2 i opiera się na dwuskładnikowym modelu niepewności: zmienności operacyjnej (podejście całociłowe) oraz zmienności wewnętrznej, przy zastosowaniu współczynnika rozszerzenia k=2 i poziomu ufności 95%.

Niepewność nie obejmuje niepewności związanej z pobraniem i transportem próbki.

⊖) podstawa prawna: Rozporządzenie Ministra Zdrowia z dnia 07 grudnia 2017 r. w sprawie jakości wody przeznaczonej do spożycia przez ludzi (Dz. U. z 2017 r., poz. 2294)

1) Dopuszcza się pojedyncze bakterie < 10 jtk. W przypadku wykrycia bakterii grupy coli < 10 jtk/100ml należy wykonać badanie parametru E.coli i enterokoki w związku z § 21 ust. 4 rozporządzenia (załącznik nr 1 do rozporządzenia Ministra Zdrowia z dnia 7.12.2017 r. (Dz. U. z 2017 r., poz. 2294); C. parametry wskaźnikowe; Tabela 1 Lp. 1 - Objasnienia²⁾

UWAGI:

Próbka w trakcie badania. Pozostałe parametry zostaną raportowane po zakończeniu badań.

Laboratorium Badań Mikrobiologicznych
Sprawozdanie z badań Nr Spr/BM/PW/1424-Q/23

Oświadczenie:

1. Wyniki badań odnoszą się wyłącznie do otrzymanej, badanej próbki.
2. Bez pisemnej zgody Kierownika Laboratorium Badań Mikrobiologicznych sprawozdanie nie może być powielane inaczej jak tylko w całości.
3. Klient ma możliwość złożenia skargi na działalność Laboratorium.
4. Laboratorium nie ponosi odpowiedzialności za pobieranie i transport próbek wody pobranych i dostarczonych przez klienta.
5. Laboratorium nie ponosi odpowiedzialności za informacje dostarczone przez klienta.
6. Etap poboru i transportu próbek do badania oraz dane pozyskane od klienta mogą wpływać na ważność wyników badań.
7. Badania w tym sprawozdaniu spełniają wymagania normy PN-EN ISO/IEC 17025, oznaczone literą A – akredytowane, zamieszczone w zakresie akredytacji PCA nr AB 515, wydanie nr 27 z dnia 30.06.2023 r.:

19.07.2023, Bąbel Sylwia

Autoryzował (data i podpis)

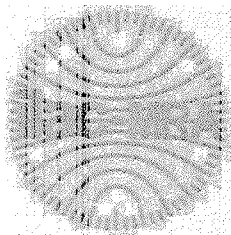
19.07.2023, Wasielewska Urszula

Zatwierdził (data wydania sprawozdania i podpis)

koniec sprawozdania

Sprawozdanie podpisane elektronicznie.

Laboratorium Badań Mikrobiologicznych
Sprawozdanie z badań Nr Spr/BM/PW/1436-Q/23



AB 515

WOJEWÓDZKA STACJA SANITARNO-EPIDEMIOLOGICZNA W SZCZECINIE
70-632 Szczecin, ul. Spedytorska 6/7
DZIAŁ LABORATORYJNY
Oddział Laboratoryjny w Szczecinie
ul. Spedytorska 6/7; 70-632 Szczecin; tel. 91 462-40-60
e-mail: kancelaria.wsse.szczecin@sanepid.gov.pl
<https://www.gov.pl/wsse-szczecin>

DANE DOSTARCZONE PRZEZ KLIENTA:

NAZWA I ADRES ZLECAJĄCEGO: Powiatowa Stacja Sanitarno-Epidemiologiczna w Policach, ul. Kresowa 14, 72-010 Police

NUMER PROTOKOŁU POBRANIA PRÓBKII: 121/2023 z dnia 17.07.2023 r.

PRÓBKĄ POBRANĄ PRZEZ*: Powiatowa Stacja Sanitarno-Epidemiologiczna w Policach - Anna Korwin-Piotrowska

METODYKA POBRANIA PRÓBKII*: PN-EN ISO 19458:2007

CEL BADAŃ*: interwencja

MIEJSCE POBRANIA PRÓBKII*: Przecław 52b/2, kran w budynku; [LW] Wodociąg Autostarda Poznańska 3211PWOD0032 (c)

DATA I GODZINA POBRANIA PRÓBKII*: 17.07.2023 10:55

RODZAJ PRÓBKII*: próbka wody do spożycia

WIELKOŚĆ PRÓBKII*: 1x500ml

TEMPERATURA TRANSPORTU PRÓBKII*: 4,0°C

**) dane dostarczone przez klienta mogące wpływać na ważność wyników badań*

DANE LABORATORYJNE:

NUMER PRÓBKII: BM/PW/1319/23

NR UMOWY-ZLECENIA: 3/2023

STAN PRÓBKII: bez zastrzeżeń

DATA I GODZINA PRZYJĘCIA PRÓBKII DO BADAŃ: 17.07.2023 12:55

DATA ROZPOCZĘCIA BADAŃIA/ZAKOŃCZENIA BADAŃIA: 17.07.2023 / 20.07.2023



WYNIK BADAŃIA

№	Opis badania	Metoda badania	Temperatura i czas	Wynik badania	Wskazanie	Uwagi
1	Ogólna liczba mikroorganizmów w temp. 22±2°C (jtk/1ml)	PN-EN ISO 6222:2004 ^A Metoda płytkowa (posiew wgłębny)	22±2°C 68±4h	Oszacowana liczba 5 jtk w 1 ml	[3;9]	Bez nieprawidłowych zmian ¹⁾

jtk - jednostki tworzące kolonie;

A - metoda akredytowana;

☉) Przedstawiona niepewność rozszerzona pomiaru została oszacowana zgodnie z PN-ISO 29201:2022-2 i opiera się na dwuskładnikowym modelu niepewności: zmienności operacyjnej (podejście całościowe) oraz zmienności wewnętrznej, przy zastosowaniu współczynnika rozszerzenia $k=2$ i poziomu ufności 95%.

Niepewność nie obejmuje niepewności związanej z pobraniem i transportem próbki.

☒) podstawa prawna: Rozporządzenie Ministra Zdrowia z dnia 07 grudnia 2017 r. w sprawie jakości wody przeznaczonej do spożycia przez ludzi (Dz. U. z 2017 r., poz. 2294)

1) Zaleca się, aby ogólna liczba mikroorganizmów nie przekraczała: 100 jtk/1 ml w wodzie wprowadzanej do sieci wodociągowej, 200 jtk/1 ml w kranie konsumenta (załącznik nr 1 do rozporządzenia Ministra Zdrowia z dnia 7.12.2017 r. (Dz. U. z 2017 r., poz. 2294); C. parametry wskaźnikowe; Tabela 1 Lp. 2 - Objasnienia²⁾)

UWAGI:

Sprawozdanie uzupełniające wyniki badań o parametry nieumieszczone w sprawozdaniu Nr Spr/BM/PW/1424-Q/23 z dnia 19.07.2023 r.

Laboratorium Badań Mikrobiologicznych
Sprawozdanie z badań Nr Spr/BM/PW/1436-Q/23

Oświadczenie:

1. Wyniki badań odnoszą się wyłącznie do otrzymanej, badanej próbki.
2. Bez pisemnej zgody Kierownika Laboratorium Badań Mikrobiologicznych sprawozdanie nie może być powielane inaczej jak tylko w całości.
3. Klient ma możliwość złożenia skargi na działalność Laboratorium.
4. Laboratorium nie ponosi odpowiedzialności za pobieranie i transport próbek wody pobranych i dostarczonych przez klienta.
5. Laboratorium nie ponosi odpowiedzialności za informacje dostarczone przez klienta.
6. Etap poboru i transportu próbek do badania oraz dane pozyskane od Klienta mogą wpływać na ważność wyników badań.
7. Badania w tym sprawozdaniu spełniają wymagania normy PN-EN ISO/IEC 17025, oznaczone literą A - akredytowane, zamieszczone w zakresie akredytacji PCA nr AB 515, wydanie nr 27 z dnia 30.06.2023 r.;

20.07.2023, Bąbel Sylwia

Autoryzował (data i podpis)

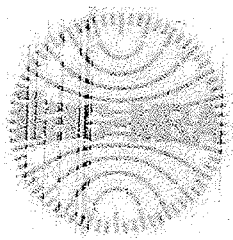
20.07.2023, Nowak - Choroba Małgorzata

Zatwierdził (data wydania sprawozdania i podpis)

koniec sprawozdania

Sprawozdanie podpisane elektronicznie.

Laboratorium Badań Mikrobiologicznych
Sprawozdanie z badań Nr Spr/BM/PW/1499-Q/23



AB 515

WOJEWÓDZKA STACJA SANITARNO-EPIDEMIOLOGICZNA W SZCZECINIE
70-632 Szczecin, ul. Spedytorska 6/7
DZIAŁ LABORATORYJNY
Oddział Laboratoryjny w Szczecinie
ul. Spedytorska 6/7; 70-632 Szczecin; tel. 91 462-40-60
e-mail: kancelaria.wsse.szczecin@sanepid.gov.pl
<https://www.gov.pl/wsse-szczecin>

DANE DOSTARCZONE PRZEZ KLIENTA:

NAZWA I ADRES ZLECAJĄCEGO: Powiatowa Stacja Sanitarno-Epidemiologiczna w Policach, ul. Kresowa 14, 72-010 Police
NUMER PROTOKOŁU POBRANIA PRÓBKII: 128/2023 z dnia 24.07.2023 r.
PRÓBKA POBRANA PRZEZ*: Powiatowa Stacja Sanitarno-Epidemiologiczna w Policach - Kornelia Maliek
METODYKA POBRANIA PRÓBKII*: PN-EN ISO 19458:2007
CEL BADAŃ*: badanie powtórkowe
MIEJSCE POBRANIA PRÓBKII*: Przecław 52b/2 [3211PPPW0521] kran w budynku; Wodociąg Autostarda Poznańska [3211PWOD0032]
DATA I GODZINA POBRANIA PRÓBKII*: 24.07.2023 08:25
RODZAJ PRÓBKII*: próbka wody do spożycia
WIELKOŚĆ PRÓBKII*: 1x500ml
TEMPERATURA TRANSPORTU PRÓBKII*: 4,0°C

*) dane dostarczone przez klienta mogące wpływać na ważność wyników badań

DANE LABORATORYJNE:

NUMER PRÓBKII: BM/PW/1355/23
NR UMOWY-ZLECENIA: 3/2023
STAN PRÓBKII: bez zastrzeżeń
DATA I GODZINA PRZYJĘCIA PRÓBKII DO BADAŃ: 24.07.2023 12:10
DATA ROZPOCZĘCIA BADAŃ/ZAKOŃCZENIA BADAŃ: 24.07.2023 / 26.07.2023

**WYNIK BADAŃ**

№	Opis	Metoda badania	Temperatura i czas inkubacji	Wynik badania	Niepewność ¹⁾	Wymaganie ²⁾
1	Liczba bakterii grupy coli (jtk/100 ml)	PN-EN ISO 9308-1:2014-12 ^A PN-EN ISO 9308-1:2014-12/A1:2017-04 ^A Metoda filtracji membranowej	36±2°C 21-24h	Oszacowana liczba 1 jtk w 100 ml	-	0 ¹⁾
2	Liczba bakterii Escherichia coli (jtk/100 ml)	PN-EN ISO 9308-1:2014-12/A1:2017-04 ^A Metoda filtracji membranowej	36±2°C 21-24h	0 (granica wykrywalności 1 jtk/100 ml)	-	0
3	Liczba enterokoków kałowych (jtk/100 ml)	PN-EN ISO 7899-2:2004 ^A Metoda filtracji membranowej	36±2°C 44±4h	0 (granica wykrywalności 1 jtk/100 ml)	-	0

jtk - jednostki tworzące kolonie;

A - metoda akredytowana;

1) Przedstawiona niepewność rozszerzona pomiaru została oszacowana zgodnie z PN-ISO 29201:2022-2 i opiera się na dwuskładnikowym modelu niepewności: zmienności operacyjnej (podejście całłościowe) oraz zmienności wewnętrznej, przy zastosowaniu współczynnika rozszerzenia k=2 i poziomu ufności 95%.

Niepewność nie obejmuje niepewności związanej z pobraniem i transportem próbki.

2) podstawa prawna: Rozporządzenie Ministra Zdrowia z dnia 07 grudnia 2017 r. w sprawie jakości wody przeznaczonej do spożycia przez ludzi (Dz. U. z 2017 r., poz. 2294)

1) Dopuszcza się pojedyncze bakterie < 10 jtk. W przypadku wykrycia bakterii grupy coli < 10 jtk/100ml należy wykonać badanie parametru E.coli i enterokoki w związku z § 21 ust. 4 rozporządzenia (załącznik nr 1 do rozporządzenia Ministra Zdrowia z dnia 7.12.2017 r. (Dz. U. z 2017 r., poz. 2294); C. parametry wskaźnikowe; Tabela 1 Lp. 1 - Objasnienia¹⁾)

Laboratorium Badań Mikrobiologicznych
Sprawozdanie z badań Nr Spr/BM/PW/1499-Q/23

UWAGI:

Próbka w trakcie badania. Pozostałe parametry zostaną raportowane po zakończeniu badań.

Oświadczenie:

1. Wyniki badań odnoszą się wyłącznie do otrzymanej, badanej próbki.
2. Bez pisemnej zgody Kierownika Laboratorium Badań Mikrobiologicznych sprawozdanie nie może być powielane inaczej jak tylko w całości.
3. Klient ma możliwość złożenia skargi na działalność Laboratorium.
4. Laboratorium nie ponosi odpowiedzialności za pobieranie i transport próbek wody pobranych i dostarczonych przez klienta.
5. Laboratorium nie ponosi odpowiedzialności za informacje dostarczone przez klienta.
6. Etap poboru i transportu próbek do badania oraz dane pozyskane od klienta mogą wpływać na ważność wyników badań.
7. Badania w tym sprawozdaniu spełniają wymagania normy PN-EN ISO/IEC 17025, oznaczone literą A - akredytowane, zamieszczone w zakresie akredytacji PCA nr AB 513, wydanie nr 27 z dnia 30.06.2023 r.;

26.07.2023, Babel Sylwia

Autoryzował (data i podpis)

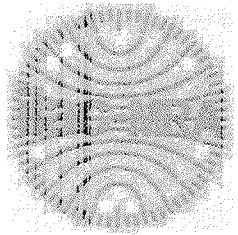
26.07.2023, Wasielewska Urszula

Zatwierdził (data wydania sprawozdania i podpis)

koniec sprawozdania

Sprawozdanie podpisane elektronicznie.

Laboratorium Badań Mikrobiologicznych
Sprawozdanie z badań Nr Spr/BM/PW/1510-Q/23



AB 515

WOJEWÓDZKA STACJA SANITARNO-EPIDEMIOLOGICZNA W SZCZECINIE
70-632 Szczecin, ul. Spedytorska 6/7
DZIAŁ LABORATORYJNY
Oddział Laboratoryjny w Szczecinie
ul. Spedytorska 6/7; 70-632 Szczecin; tel. 91 462-40-60
e-mail: kancelaria.wsse.szczecin@sanepid.gov.pl
<https://www.gov.pl/wsse-szczecin>

DANE DOSTARCZONE PRZEZ KLIENTA:

NAZWA I ADRES ZLECAJĄCEGO: Powiatowa Stacja Sanitarno-Epidemiologiczna w Policach, ul. Kresowa 14, 72-010 Police
NUMER PROTOKOŁU POBRANIA PRÓBKII: 128/2023 z dnia 24.07.2023 r.
PRÓBKA POBRANA PRZEZ*: Powiatowa Stacja Sanitarno-Epidemiologiczna w Policach - Kornelia Mallek
METODYKA POBRANIA PRÓBKII*: PN-EN ISO 19458:2007
CEL BADAŃ*: badanie powtórkowe
MIEJSCE POBRANIA PRÓBKII*: Przecław 52b/2 [3211PPPPW0521] kran w budynku; Wodociąg Autostarda Poznańska [3211PWOD0032]
DATA I GODZINA POBRANIA PRÓBKII*: 24.07.2023 08:25
RODZAJ PRÓBKII*: próbka wody do spożycia
WIELKOŚĆ PRÓBKII*: 1x500ml
TEMPERATURA TRANSPORTU PRÓBKII*: 4.0°C
*) dane dostarczone przez klienta mogące wpływać na ważność wyników badań

DANE LABORATORYJNE:

NUMER PRÓBKII: BM/PW/1355/23
NR UMOWY-ZLECENIA: 3/2023
STAN PRÓBKII: bez zastrzeżeń
DATA I GODZINA PRZYJĘCIA PRÓBKII DO BADAŃ: 24.07.2023 12:10
DATA ROZPOCZĘCIA BADAŃIA/ZAKOŃCZENIA BADAŃIA: 24.07.2023 / 27.07.2023

**WYNIK BADAŃIA**

Nr	Opis próbek	Metoda oceny	Temperatura i czas inkubacji	Wynik badania	Niepewność **	Wymagania **
1	Ogólna liczba mikroorganizmów w temp. 22±2°C (jtk/1ml)	PN-EN ISO 6222:2004 ^A Metoda płytkowa (posiew wgłębny)	22±2°C 68±4h	Oszacowana liczba 5 jtk w 1 ml	[3;9]	Bez nieprawidłowych zmian **

jtk - jednostki tworzące kolonie;

A - metoda akredytowana;

⊙) Przedstawiona niepewność rozszerzona pomiaru została oszacowana zgodnie z PN-ISO 29201:2022-2 i opiera się na dwuskładnikowym modelu niepewności: zmienności operacyjnej (podejście całościowe) oraz zmienności wewnętrznej, przy zastosowaniu współczynnika rozszerzenia k=2 i poziomu ufności 95%.

Niepewność nie obejmuje niepewności związanej z pobraniem i transportem próbek.

■) podstawa prawna: Rozporządzenie Ministra Zdrowia z dnia 07 grudnia 2017 r. w sprawie jakości wody przeznaczonej do spożycia przez ludzi (Dz. U. z 2017 r., poz. 2294)

1) Zaleca się, aby ogólna liczba mikroorganizmów nie przekraczała: 100 jtk/1 ml w wodzie wprowadzanej do sieci wodociągowej, 200 jtk/1 ml w kranie konsumenta (załącznik nr 1 do rozporządzenia Ministra Zdrowia z dnia 7.12.2017 r. (Dz. U. z 2017 r., poz. 2294); C. parametry wskaźnikowe; Tabela 1 Lp. 2 - Objasnienia²⁾

UWAGI:

Sprawozdanie uzupełniające wyniki badań o parametry nieumieszczone w sprawozdaniu Nr Spr/BM/PW/1499-Q/23 z dnia 26.07.2023 r.

Laboratorium Badań Mikrobiologicznych
Sprawozdanie z badań Nr Spr/BM/PW/1510-Q/23

Oświadczenie:

1. Wyniki badań odnoszą się wyłącznie do otrzymanej, badanej próbki.
2. Bez pisemnej zgody Kierownika Laboratorium Badań Mikrobiologicznych sprawozdanie nie może być powielane inaczej jak tylko w całości.
3. Klient ma możliwość złożenia skargi na działalność Laboratorium.
4. Laboratorium nie ponosi odpowiedzialności za pobieranie i transport próbek wody pobranych i dostarczonych przez klienta.
5. Laboratorium nie ponosi odpowiedzialności za informacje dostarczone przez klienta.
6. Etap poboru i transportu próbek do badania oraz dane pozyskane od klienta mogą wpływać na ważność wyników badań.
7. Badania w tym sprawozdaniu spełniają wymagania normy PN-EN ISO/IEC 17025, oznaczone literą A - akredytowane, zamieszczone w zakresie akredytacji PCA nr AB 515, wydanie nr 27 z dnia 30.06.2023 r.;

27.07.2023, Bąbel Sylwia

Autoryzował (data i podpis)

27.07.2023, Nowak - Choroba Małgorzata

Zatwierdził (data wydania sprawozdania i podpis)

koniec sprawozdania

Sprawozdanie podpisane elektronicznie.